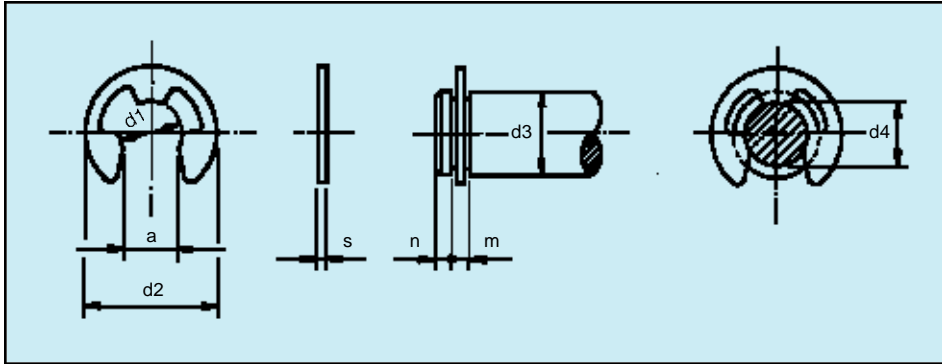


# ARANDELA DE SEGURIDAD DIN 6799

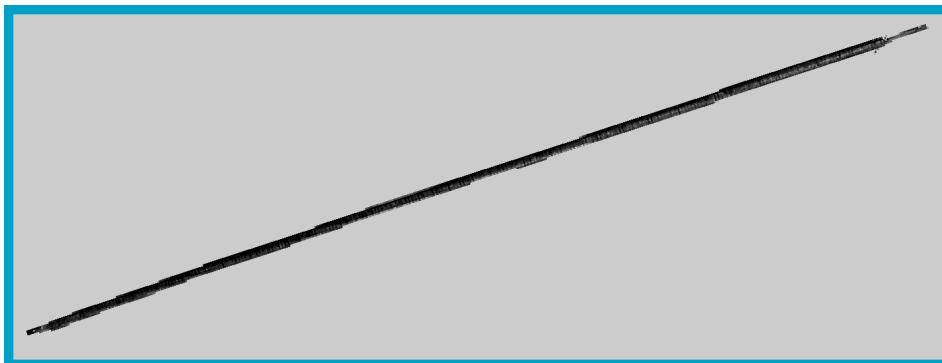
## LOCK WASHER DIN 6799



Código Code	Medida nominal Nominal size	d1	d2	a	tol.	s	tol.	d3		d4 h11	m	tol.	n min.	Carga axial admisible (Kg.) Allowable axial load (Kg)	
								desde from	hasta to					d3 min.	d3 max.
11.001	1,2	1,1	2,9	1,01	± 0,04	0,3	± 0,02	1,4	2	1,2	0,34	+ 0,04	0,6	4	8
11.002	1,5	1,4	3,9	1,28		0,4		2	2,5	1,5	0,44	0	0,8	7	12
11.003	1,9	1,8	4,4	1,61		0,5		2,5	3	1,9	0,54	+ 0,05 0	1,0	10	20
11.004	2,3	2,2	5,9	1,94		0,6		3	4	2,3	0,64		1,0	14	32
11.005	3,2	3,0	6,8	2,70		0,6		4	5	3,2	0,64		1,0	20	45
11.006	4	3,8	8,8	3,34	0,7	5	7	4	0,74	1,2	30		65		
11.007	5	4,8	10,8	4,11	0,7	6	8	5	0,74	1,2	40		75		
11.008	6	5,8	11,8	5,26	± 0,048	0,7	± 0,03	7	9	6	0,74	+ 0,08 0	1,2	50	100
11.009	7	6,8	13,8	5,84		0,9		8	11	7	0,94		1,5	60	120
11.010	8	7,8	15,8	6,52		1,0		9	12	8	1,05		1,8	70	170
11.011	9	8,8	18,3	7,63		1,1		10	14	9	1,15		2,0	80	200
11.012	10	9,8	19,8	8,32		1,2		11	15	10	1,25		2,0	90	220
11.013	12	11,6	22,6	10,45	± 0,058	1,3	± 0,03	13	18	12	1,35	+ 0,08 0	2,5	100	240
11.014	15	14,6	28,6	12,61		1,5		16	24	15	1,55		3,0	130	300

# ARANDELAS EMPILADAS DIN 6799

## LOCKING WASHERS STACKABLE DIN 6799



Código Code	Medida nominal Nominal size	Nº piezas varilla nr. pieces by
11.020	1,5	950
11.021	1,9	950
11.022	2,3	800
11.023	3,2	750
11.024	4	715
11.025	5	715
11.026	6	700
11.027	7	555
11.028	8	400
11.029	9	300

# SOPORTE PARA ARAND. EMPILADAS DIN 6799

## STACKING MOUNT FOR DIN 6799 WASHERS



### Soporte para arandelas empiladas Din 6799

Para los montajes en serie se ha pensado en un soporte y una pinza, permitiendo de esta forma un montaje racional de las arandelas Din 6799, encontrándose éstas empiladas sobre una varilla de chapa. Con el soporte empilador es posible reducir mucho el tiempo de montaje y evitar la pérdida de arandelas que caen por el suelo y que no son recogidas, puesto que este tipo de arandelas es normalmente utilizado en grandes cantidades por los fabricados en cadena.

Los soportes son fabricados para los diámetros de 1,5 a 9 mm.

### Stacking mount for Din 6799 washers

A special mount and pliers have been designed for massproduction assembly to facilitate rational fitting of Din 6799 washers, which are stacked on a metal rod. The stacking mount makes possible a substantial reduction of fitting time and prevents loss of washers that fall on the floor and are not picked up, bearing in mind that washers of this kind are used in large quantities in assembly line manufacture.

The mounts are made for diameters 1,5 to 9 mm.

### Modo de empleo

Fig. 1 Una vez fijado el soporte en el lugar más idóneo mediante dos tornillos, el anclaje de la varilla se efectúa colocándola en primer lugar en el pivote de la parte superior.

Fig. 2 Seguidamente y al hacer una ligera presión sobre el muelle, se coloca el otro extremo de la varilla en el pivote inferior, quedando tensada una vez suelto el muelle.

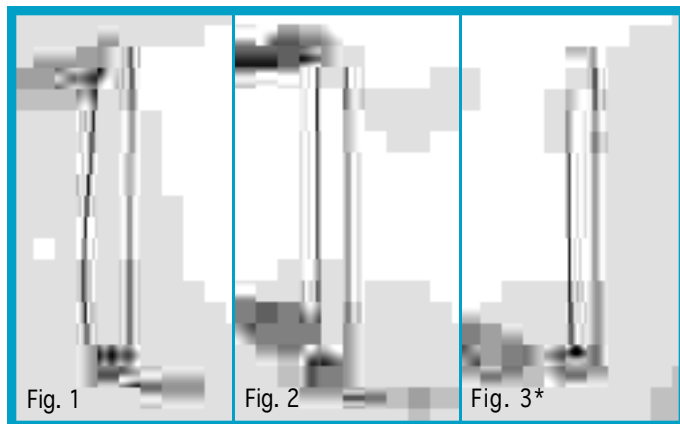
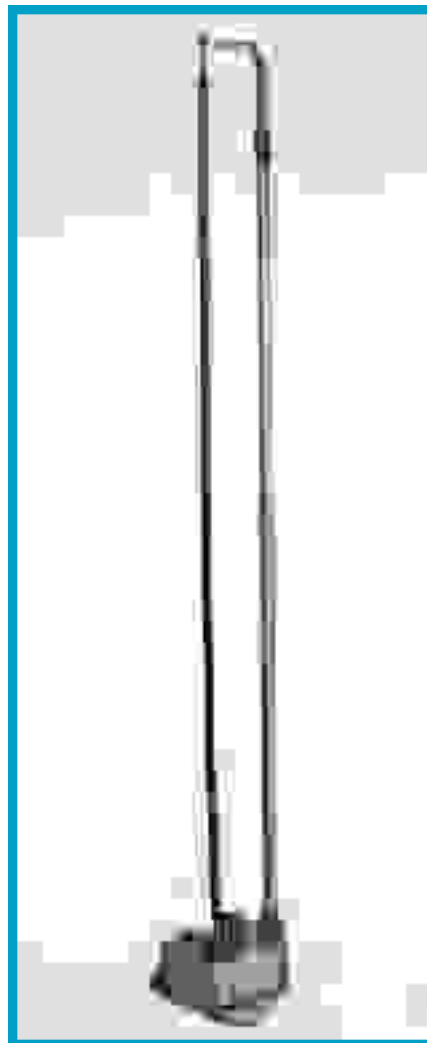
Fig. 3 Puesto que la pinza dispone de un ahuecado por su lado inferior y el soporte tiene acoplada una guía para la pinza, basta empujar ésta para que la arandela quede sujeta y dispuesta para ser colocada en la ranura correspondiente.

### Use

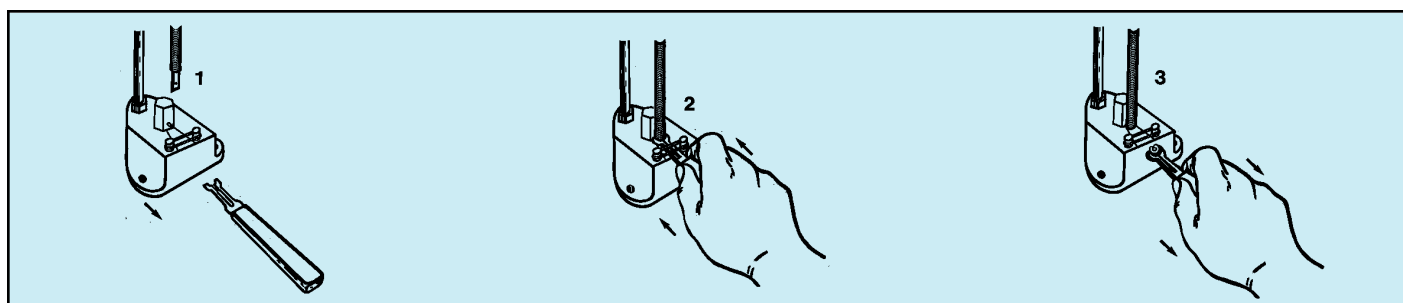
Fig. 1 After securing the mount at the desired location with two screws, the rod is fastened by first fitting it into the pivot at the top.

Fig. 2 By pressing lightly on the spring, the other end of the rod is inserted in the bottom

\* Punto amarillo en la parte superior / Yellow dot at top

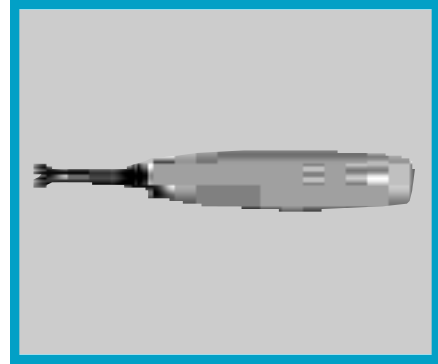
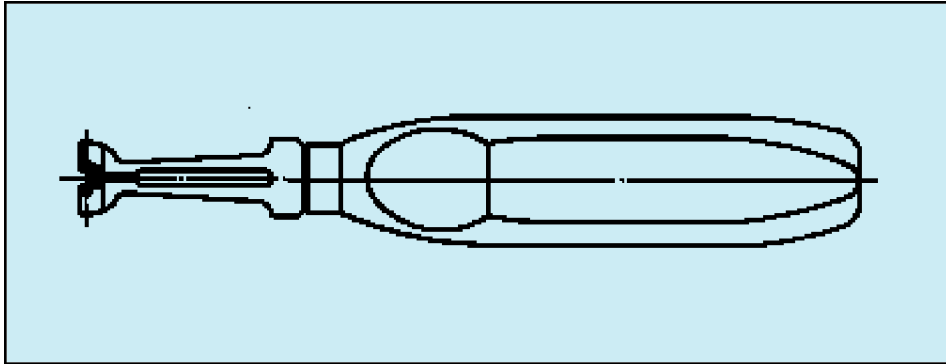


1 soporte + 1 pinza + 2 varillas 1 stacking mount + 1 Tongs + 2 stackeds	
Código Code	Medida nominal Nominal size
14.020	1,5
14.021	1,9
14.022	2,3
14.023	3,2
14.024	4
14.025	5
14.026	6
14.027	7
14.028	8
14.029	9



# PINZAS DE MONTAJE PARA DIN 6799

## TONGS FOR ASSEMBLY OF DIN 6799



Código Code	Medida nominal Nominal size
14.001	1,2
14.002	1,5
14.003	1,9
14.004	2,3
14.005	3,2
14.006	4
14.007	5
14.008	6
14.009	7
14.010	8
14.011	9
14.012	10

Cuando la utilización de un soporte no parece demasiado rentable en razón de pequeñas cantidades a montar, es interesante disponer de una pinza de montaje, puesto, que de esta forma, colocando unas cuantas arandelas en un plano inclinado se apoyan éstas por el lado de abertura quedando a punto de ser recogidas por la pinza.

*When the use of a mount does not seem very economical because of the small quantities to be fitted, it is helpful to have assembly pliers. A few washers are placed on an inclined plane, where they lie supported on the open side ready to be picked up by the pliers.*

