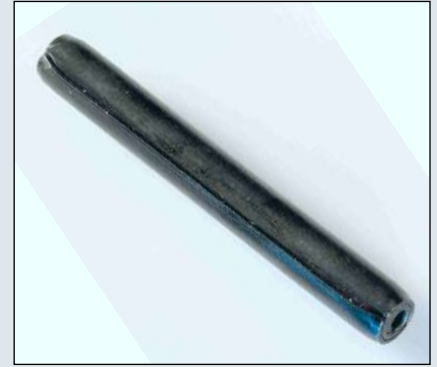
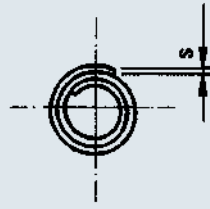
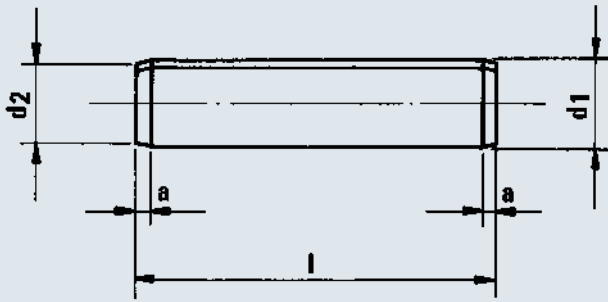




PASADORES ESPIRALES ISO 8750 (DIN 7343)

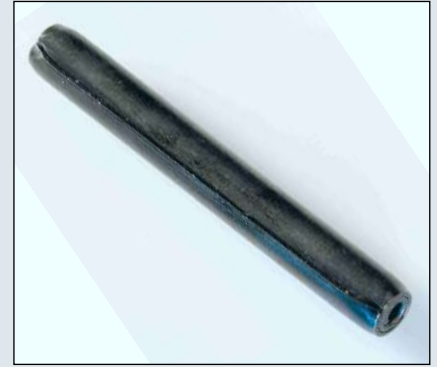
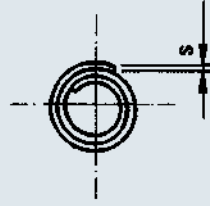
SPIRAL PINS ISO 8750 (DIN 7343)



Diámetro nominal Nominal diameter		1,5	2	2,5	3	3,5	4	5	6	8	10	12	14	16	
≈ a		0,5	0,7	0,8	1	1,2	1,3	1,7	2	3	3	4	4,5	5	
s		0,13	0,17	0,21	0,25	0,29	0,33	0,42	0,5	0,67	0,84	1	1,2	1,3	
Antes del montaje	d1	1,62	2,15	2,65	3,15	3,67	4,2	5,25	6,25	8,35	10,45	12,5	14,55	16,55	
	dif.adm. adm. diff.	+ 0,1 0	+ 0,1 0	+ 0,15 0	+ 0,15 0	+ 0,17 0	+ 0,2 0	+ 0,25 0	+ 0,25 0	+ 0,25 0	+ 0,35 0	+ 0,35 0	+ 0,4 0	+ 0,45 0	
Before use	d2	1,4	1,9	2,35	2,85	3,35	3,8	4,8	5,8	7,75	9,6	11,5	13,5	15,4	
	dif.adm. adm. diff.	0 - 0,1	0 - 0,15	0 - 0,15	0 - 0,15	0 - 0,2	0 - 0,2	0 - 0,3	0 - 0,4	0 - 0,5	0 - 0,6	0 - 0,7	0 - 0,9	0 - 1	
Fuerza de cortadura Shearing force (kp. min.)	de un corte one cut	73	129	194	276	377	493	764	1.105	1.960	3.112	4.485	6.162	7.605	
	de dos cortes two cuts	146	258	388	552	754	986	1.528	2.210	3.920	6.224	8.970	12.324	15.210	
LONGITUD / LENGTH		Código / Code													
l.	Tol.														
8	± 0,25	15022	15031	15041	15051	15064	15077								
10		15023	15032	15042	15052	15065	15078	15094							
12		15024	15033	15043	15053	15066	15079	15095	15112						
14		15025	15034	15044	15054	15067	15080	15096	15113						
16		15026	15035	15045	15055	15068	15081	15097	15114	15131					
18			15036	15046	15056	15069	15082	15098	15115	15132					
20			15037	15047	15057	15070	15083	15099	15116	15133	15154				
22				15048	15058	15071	15084	15100	15117	15134	15155				
24				15049	15059	15072	15085	15101	15118	15135	15156	15176			
26	± 0,50				15060	15073	15086	15102	15119	15136	15157	15177			
28					15061	15074	15087	15103	15120	15137	15158	15178			
30					15062	15075	15088	15104	15121	15138	15159	15179			
32					15063	15076	15089	15105	15122	15139	15160	15180	15198		
35							15090	15106	15123	15140	15161	15181	15199		
40							15091	15107	15124	15141	15162	15182	15200	15217	
45							15092	15108	15125	15142	15163	15183	15201	15218	
50							15093	15109	15126	15143	15164	15184	15202	15219	
55								15110	15127	15144	15165	15185	15203	15220	
60								15111	15128	15145	15166	15186	15204	15221	
65									15129	15146	15167	15187	15205	15222	
70									15130	15147	15168	15188	15206	15223	
75										15148	15169	15189	15207	15224	
80										15149	15170	15190	15208	15225	
85	± 0,75									15150	15171	15191	15209	15226	
90										15151	15172	15192	15210	15227	
95										15152	15173	15193	15211	15228	
100										15153	15174	15194	15212	15229	
120											15175	15195	15213	15230	
140												15196	15214	15231	
160												15197	15215	15232	
180													15216	15233	



PASADORES ESPIRALES ISO 8748 (DIN 7344)
SPIRAL PINS ISO 8748 (DIN 7344)



Diámetro nominal Nominal diameter		1,5	2	2,5	3	4	5	6
≈ a		0,5	0,7	0,8	1	1,3	1,7	2
s		0,17	0,22	0,28	0,33	0,45	0,56	0,67
Antes del montaje	d1	1,6	2,1	2,6	3,12	4,15	5,15	6,25
	dif.adm.	+ 0,08	+ 0,1	+ 0,1	+ 0,13	+ 0,15	+ 0,15	+ 0,15
Before use	d2	1,4	1,9	2,35	2,85	3,8	4,8	5,8
	dif.adm.	0	0	0	0	0	0	0
Fuerza de cortadura Shearing force (Kp. min.)	de un corte one cut	91	157	237	343	614	946	1.350
	de dos cortes two cuts	182	314	474	686	1.228	1.892	2.700
LONGITUD / LENGTH		Código / Code						
l.	Tol.							
8	± 0,25	16004	16010	16019	16028			
10		16005	16011	16020	16029	16041		
12	± 0,50	16006	16012	16021	16030	16042	16055	
14		16007	16013	16022	16031	16042	16056	16070
16		16008	16014	16023	16032	16044	16057	16071
18		16015	16024	16033	16045	16058	16072	
20		16016	16025	16034	16046	16059	16073	
22		16026	16035	16047	16060	16074		
24		16027	16036	16048	16061	16075		
26		16037	16049	16062	16076			
28		16038	16050	16063	16077			
30		16039	16051	16064	16078			
32		16040	16052	16065	16079			
35		16053	16066	16080				
40	16054	16067	16081					
45	16068	16082						
50	16069	16083						